

СВЕТИЛЬНИКИ POLO-SURFACE-R85

ПРИМЕНЕНИЕ

- Предназначены для локального интерьерного освещения, реализации дизайнерских решений в освещении.

ОСОБЕННОСТИ

- Модульная серия. Светодиодный модуль и декоративная вставка для сборки светильника приобретаются отдельно.
- Корпус выполнен в минималистичном стиле без лишних деталей.
- Накладной способ установки.
- Корпус имеет встроенный драйвер для подключения к сети переменного тока 230 В.
- Три варианта цвета корпуса: белый, черный и серебристый. Три варианта цвета декоративной вставки: белый, черный и золотистый.

ПАРАМЕТРЫ

| | |
|---|---------------|
| Напряжение питания | AC 230 В |
| Частота питающей сети | 50/60 Гц |
| Мощность | 15 Вт |
| Макс. ток, потребляемый от сети AC 230 В | 0.13 А |
| Выходной ток драйвера | 0.35 А |
| Габаритные размеры, D×L1 | Ø85×155 мм |
| Вес корпуса | 0.48 кг |
| Выходное напряжение драйвера | DC 30–43 В |
| Срок службы* | 30 000 ч |
| Степень защиты | IP20 |
| Диапазон рабочих температур окружающей среды | -25... +40 °C |
| Класс защиты от поражения электрическим током | II |
| Гарантийный срок | 36 мес |

* При соблюдении условий эксплуатации и снижении яркости не более чем на 30% от первоначальной.

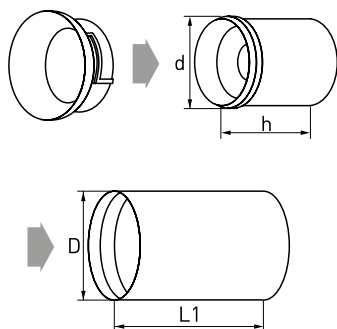
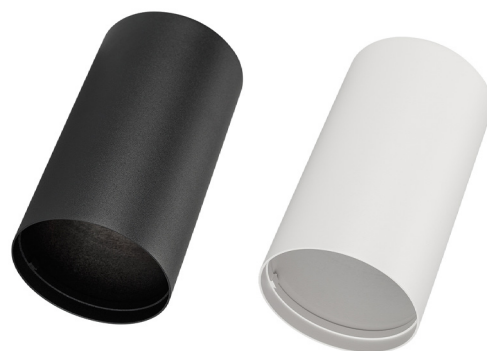


Рис. 1. Чертеж и габаритные размеры





МОДЕЛИ

| Артикул | Модель | Цвет корпуса |
|-----------|--------------------------------|--------------|
| 024252(1) | Корпус SP-POLO-SURFACE-R85 | черный |
| 024251(1) | Корпус SP-POLO-SURFACE-R85 | белый |
| 024251 | Корпус SP-POLO-SURFACE-R85 | белый |
| 020887 | Цилиндр накладной SP-POLO-R85S | черный |
| 020889 | Цилиндр накладной SP-POLO-R85S | серебристый |

СОВМЕСТИМЫЕ МОДУЛИ СЕРИИ

Декоративные вставки (приобретаются отдельно)

| Артикул | Модель | Цвет корпуса |
|---------|-------------------------------|--------------|
| 020880 | Вставка SP-POLO-R85 (WH, 3-3) | белый |
| 020882 | Вставка SP-POLO-R85 (GD, 3-3) | золотистый |
| 020881 | Вставка SP-POLO-R85 (BK, 3-3) | черный |

Светодиодные модули (приобретаются отдельно)

| Артикул | Модель | Цвет свечения |
|---------|--|-----------------|
| 024248 | Модуль светодиодный SP-POLO-R85-15W White (40 deg, 2-3, 350mA) | белый, 5000 К |
| 024249 | Модуль светодиодный SP-POLO-R85-15W Day (40 deg, 2-3, 350mA) | дневной, 4000 К |
| 024250 | Модуль светодиодный SP-POLO-R85-15W Warm (40 deg, 2-3, 350mA) | теплый, 3000 К |

Технические характеристики светодиодных модулей

| | |
|-------------------------|------------------|
| Напряжение питания | DC 36 В |
| Ток питания | 0.35 А |
| Угол излучения | 40° |
| Индекс цветопередачи | CRI>80 |
| Световой поток | 1100 лм |
| Срок службы* | 30 000 ч |
| Габаритные размеры, d×h | Ø74×80 мм |
| Вес | 0.29 кг |

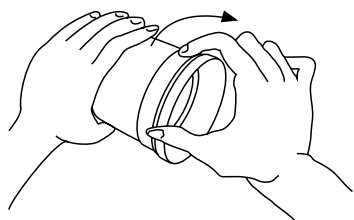
* При соблюдении условий эксплуатации и снижении яркости не более чем на 30% от первоначальной.





СБОРКА, УСТАНОВКА И ПОДКЛЮЧЕНИЕ

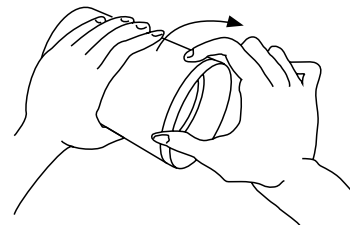
- Соберите и установите светильник, как показано на рис. 2.
- Включите электропитание и проверьте работоспособность светильника.



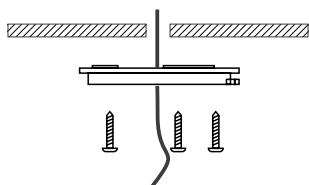
Накрутите декоративную вставку на светодиодный модуль.



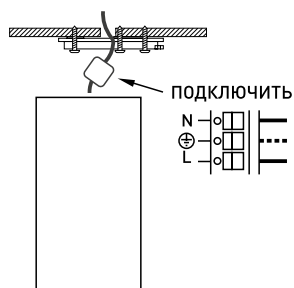
Подключите светодиодный модуль к разъему драйвера в корпусе светильника.



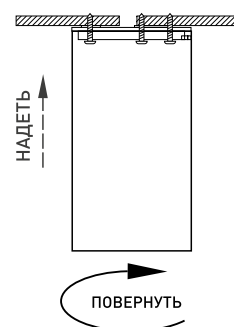
Поместите светодиодный модуль с декоративной вставкой в корпус светильника и зафиксируйте, повернув по часовой стрелке до упора.



Закрепите монтажное основание светильника в месте установки при помощи шурупов. Питающий кабель должен проходить через отверстие в середине закрепляемого основания.



Подключите обесточенный питающий кабель от сети 220 В к клеммной колодке светильника, соблюдая цветовую маркировку проводов: коричневый — фаза, синий — ноль, желто-зеленый — заземление.



Наденьте корпус светильника на закрепленное монтажное основание и поверните светильник до полной фиксации. Убедитесь, что соединение выполнено надежно.

Рис. 2. Сборка и установка светильника

